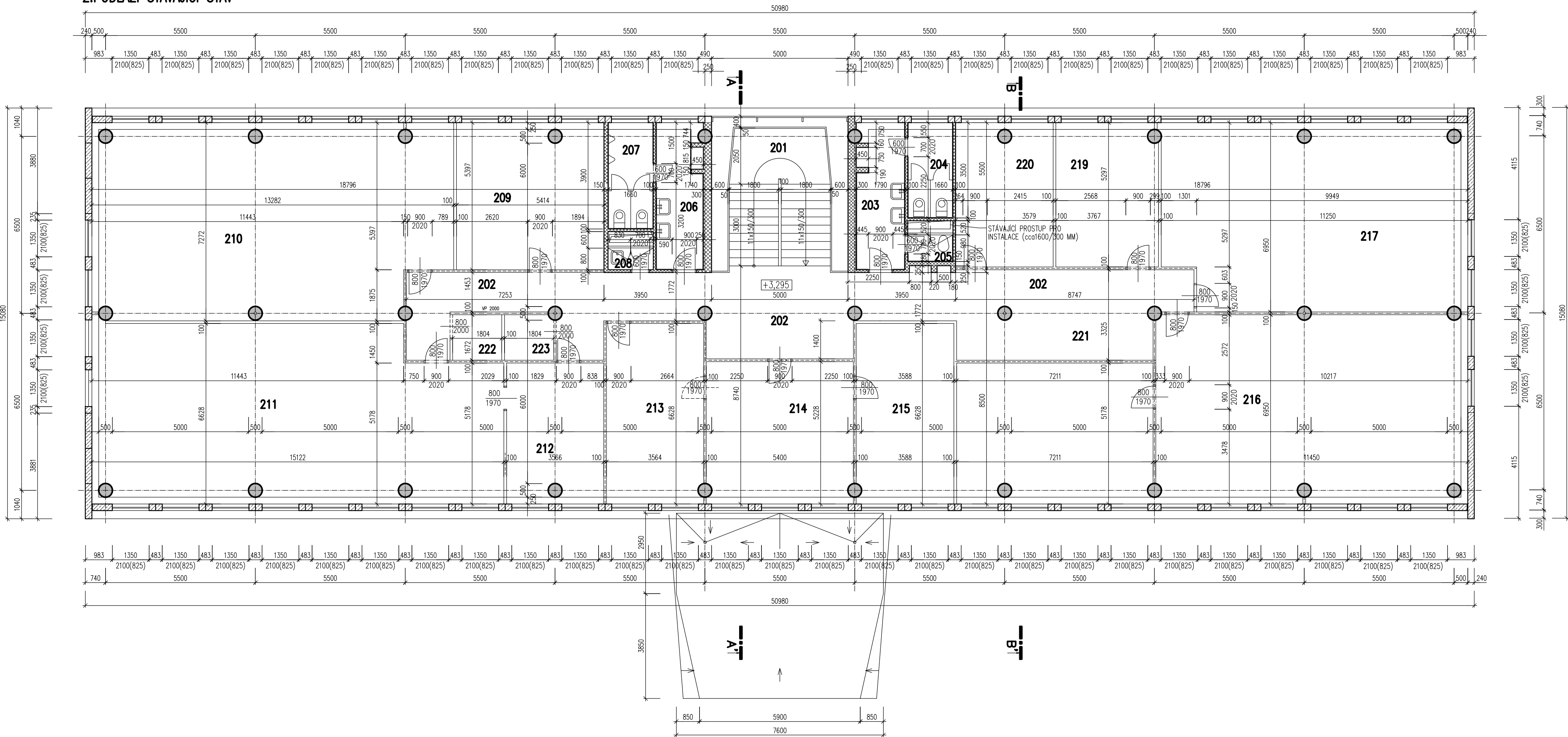
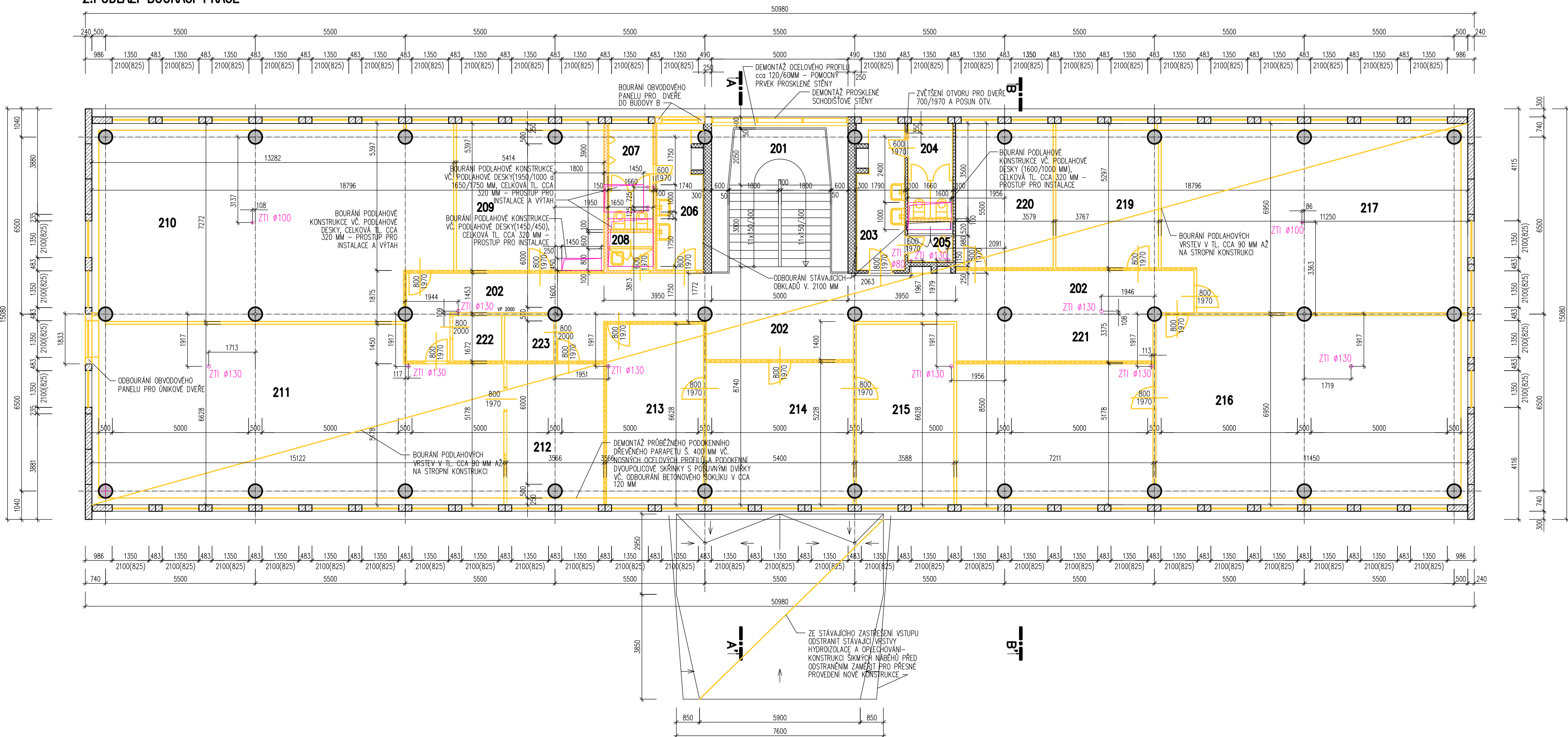


2.PODLAŽÍ STÁVAJÍCÍ STAV



2.PODLAŽÍ BOURACÍ PRÁCE



LEGENDA MÍSTNOSTÍ

ČÍSLO MÍSTNOSTI	ÚČEL MÍSTNOSTI	VNĚJŠÍ VLVY	PLOCHA m²	PODLAHA	ODK.	ÚPRAVA POVrchU	POZNÁMKA
201	SCHODIŠTĚ		19,00	TERACO + POVLAK PVC			
202	CHODBA		60,79	CEMENT. POTĚR + PVC			
203	UMÝVÁRNA – ŽENY		9,11	KERAM. DLAŽBA 300/300		KO 2050	
204	WC ŽENY		5,81	KERAM. DLAŽBA 300/300		KO 2050	
205	HYGIENICKÁ KABINA		1,63	KERAM. DLAŽBA 300/300		KO 2050	
206	UMÝVÁRNA – MUŽI		8,82	KERAM. DLAŽBA 300/300		KO 2050	
207	WC – MUŽI		6,47	KERAM. DLAŽBA 300/300		KO 2050	
208	ÚKLIDOVÁ KOMORA		1,32	PVC		DŘEV. LÍŠTA	
209	ZASEDAČKA		29,02	PVC		DŘEV. LÍŠTA	
210	STAVEBNÍ SKUPINA 1		91,99	PVC		DŘEV. LÍŠTA	
211	STAVEBNÍ SKUPINA 2		94,36	PVC		DŘEV. LÍŠTA	
212	ARCH. KANCELÁŘ		18,27	PVC		DŘEV. LÍŠTA	
213	HIP 1		23,55	PVC		DŘEV. LÍŠTA	
214	SEKRETARAT+PROVOZNI VEDOUČI		28,09	PVC		DŘEV. LÍŠTA	
215	VEDOUČÍ ATELIERU		23,70	PVC		DŘEV. LÍŠTA	
216	SKUPNA NČJNĚ, ÚPRAVA, EL, ZIHIT		116,46	PVC		DŘEV. LÍŠTA	
217	STAVEBNÍ SKUPINA 3		75,56	PVC		DŘEV. LÍŠTA	
218	-		-	-		-	
219	HIP 2		19,75	PVC		DŘEV. LÍŠTA	
220	HIP 3		18,76	PVC		DŘEV. LÍŠTA	
221	PLOTR		11,96	PVC		DŘEV. LÍŠTA	
222	ŠATNA 1		3,01	PVC		DŘEV. LÍŠTA	
223	ŠATNA 2		2,99	PVC		DŘEV. LÍŠTA	

PLOCHA CELKEM – 670,42 m2

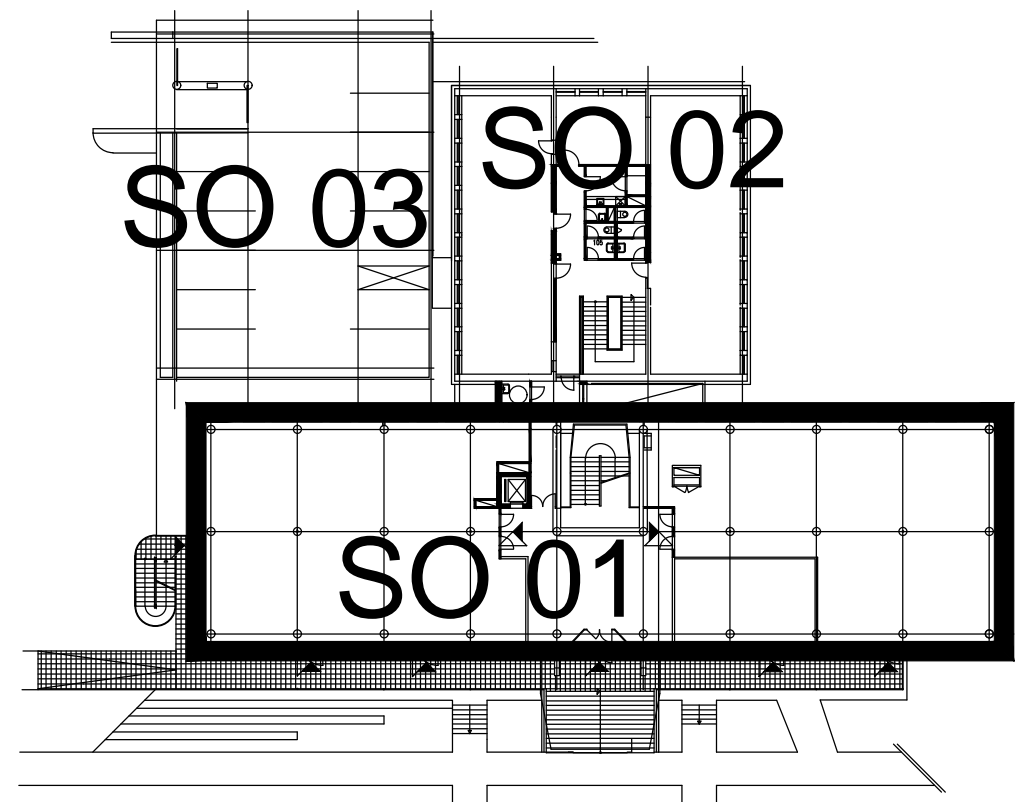
LEGENDA MATERIÁLŮ

- PŮVODNÍ CHELNÉ ZDVO NA MVC
- PRÍČKY MONTOVANÉ
- ŽELEZOBETONOVÉ A BETONOVÉ KONSTRUKCE
- OBVODOVÉ PANELE
- PŮVODNÍ CHELNÉ ZDVO NA MVC, BOURACÍ PRÁCE
- PRÍČKY MONTOVANÉ, BOURACÍ PRÁCE
- OBVODOVÉ PANELE, BOURACÍ PRÁCE

POZNÁMKA :

- PRI BOURÁNÍ VE STROPNÍCH DESKÁCH A NOSNÝCH ZDECH POSTUPOVAT DLE POPISU V ČÁSTI DOKUMENTACE D1.2. – STATIKA

Revize	Datum	Popis změny	Vypracoval	Kontroloval
01				
02				



Objednatel OBEK SERVIS a.s. Panelová 289/6 190 15 Praha 9 - Satalice				JTSK, Bpv	
Koordinační stavby a profese		Koordinační stavby a technologie		Statik	
Hlavní projektant		Vedoucí projektant		Ing. M. Bezruč	
Výpracoval		Kontroloval		Ing. L. Hnilička	
Oprávněná osoba kooperanta:		Číslo zakázky:		SO01 1.NP ±0,00=229,16 m n.m.	
Hlavní projektant		Vedoucí projektant		Ing. H. Brázdová	
Ing. arch. Jiří Soukal		Ing. H. Brázdová		Ing. L. Hnilička	
stavba: "OKO" Zlín - Tř. T. Bati		modernizace objektu č.p. 508 a č.p. 5682		HIP	
Ing. arch. J. Soukal		Ing. arch. J. Soukal		Ing. arch. J. Soukal	
číslo zakázky		19-4180-217		DPS	
stupeň dokumentace		datum 1. vydání		03/2020	
objekt: SO 01 Objekt A - č.p. 508		profese: D1.1-ARCHITEKTONICKO-STAVEBNÍ ŘEŠENÍ-stávající stav, bourání		mřítko	
datum revize:		1:100		formát	
obsah:		PŮDORYS 2.NP		výřez číslo:	
název díla: SO01_D11_15_np02_0.dwg		číslo výkresu:		číslo revize:	
SO01		D1.1.a		15	
				0	